

1. 粗框準備及防水層處理

粗框必須垂直、水平且方正（參見圖1）。開口的寬度和高度必須至少比窗戶尺寸大 ½ 英寸（不包括釘片）。在窗台處安裝6英寸的自粘柔性防水層，防水層的長度應超過釘片至少4英寸。（注意：窗頭和立柱的防水層應在窗戶安裝後再進行）。

2. 將窗戶安裝到開口處

確保窗扇處於關閉和鎖定狀態，以保持框架的方正度。將 ¾ 英寸的墊片（非CWD提供）放置在窗台上，支撐窗戶，使其保持直且水平的位置。墊片應位於距兩側4英寸處，並在其間每隔24英寸O.C.最大距離放置。

在釘片的內表面上塗抹連續1"的矽膠密封膠，覆蓋釘片上的孔（當窗戶安裝到開口處時，將釘片密封到建築牆板上）。

將新窗戶安裝在窗台墊片上，並調整側邊間隙，使兩側間隙相等。用#10x1"的金屬螺絲臨時固定釘片的一個上角，將窗戶固定在適當位置。檢查窗台是否水平，並根據需要調整墊片。在窗戶側面，距頂部、底部和中點位置4英寸處放置墊片（非CWD提供），注意不要使立柱彎曲。通過測量對角線的角來檢查框架的方正度，對角線尺寸應不超過1英寸。確保窗扇和框架之間間隙在整個窗戶周圍保持一致。當框架達到垂直、方正和水平時，使用#8金屬螺絲將窗戶通過周邊釘片固定在木材（或立柱）基材上，至少滲透1英寸。螺絲應位於每個縫隙孔的中心，以允許框架在熱膨脹和收縮過程中移動。檢查窗戶的操作情況。

3. 在立柱處安裝6英寸的柔性自粘防水層，最後在窗頭處安裝。（參見圖4）。

4. 填充保溫材料及塗抹周邊密封膠

根據需要在窗頭和立柱處填充絕緣棉（非CWD提供）。

注意：請勿使用膨脹泡沫，因其可能會導致框架變形或損壞。在此情況下，Crystal的保修將會失效。（參見圖2）。當窗戶固定好後，確保周圍環境乾淨且乾燥。根據需要添加適當的背襯條（非CWD提供），以避免密封膠形成三點粘結，然後在窗戶的外部 and 內部周邊塗抹相容的密封膠（非CWD提供）。

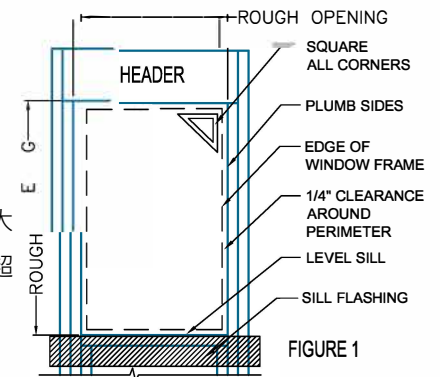


FIGURE 1

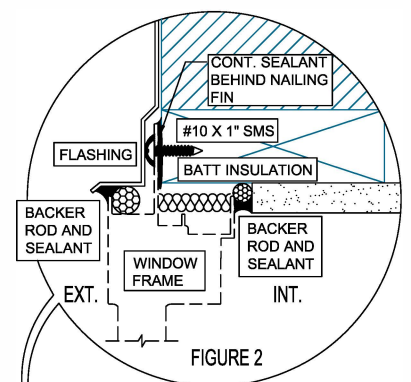


FIGURE 2

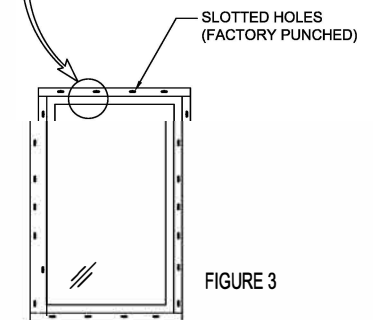


FIGURE 3

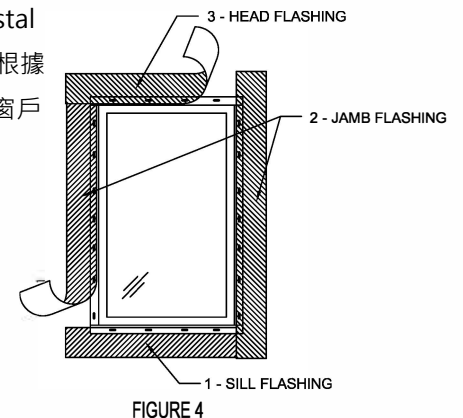


FIGURE 4