

附有卡扣飾條的安裝指南

1. 粗開口準備與防水閃件

粗開口必須垂直、水平並且方正（見圖1）。開口的寬度和高度必須比窗戶尺寸大至少 $\frac{1}{2}$ 英吋。在粗開口的窗台上添加窗台防水閃件，並在兩側豎起（不由CWD提供）（見圖4）。在粗開口窗台、窗台防水閃件以及端擋與粗開口側框之間塗抹密封劑（不由CWD提供），以創建防水封口。

2. 將窗戶安裝到開口處

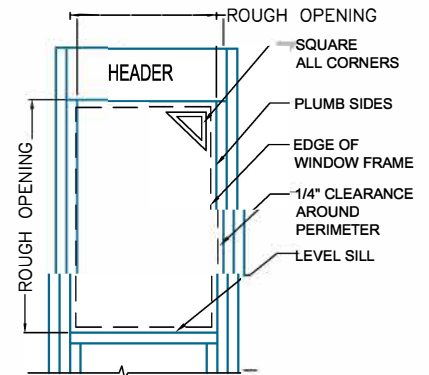
確保窗扇處於關閉和鎖定位置，以保持框架的方正度。在窗台上放置 $\frac{3}{4}$ " 墊片（不由CWD提供），以支持窗戶處於直且水平的位置。將墊片放置在距離每側4"處，並在中間以最大24" O.C.的間距放置墊片。將新窗戶放置在窗台墊片上，並調整側框間隙，使兩側相等。檢查窗台是否水平，並根據需要調整墊片。在側面4"處放置墊片（不由CWD提供），頂部、底部和中間位置，注意不要使側框彎曲。固定卡扣飾條夾，以將頂部、窗台和側框固定，距離窗戶寬度和高度每個角4"處，整個窗戶周邊每16"間隔安裝固定件。如果間隔超過，則提供額外的固定件O.C. 將卡扣飾條蓋安裝到夾子中。不要在窗台上鑽孔，以避免水/空氣滲透。通過測量對角線來檢查框架的方正度。對角線尺寸不應超過1英吋。確保窗扇與框架之間間隙一致。沿框架周邊緊固每個固定件，直到達到垂直、方正和平整的狀態。不要過度緊固固定件，以避免框架變形。檢查窗戶的操作是否正常。

3. 應用絕緣材料

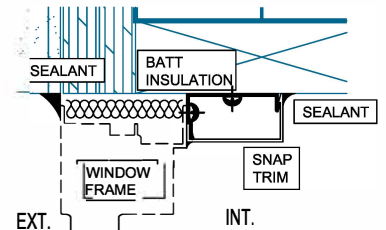
在頂部和側框處根據需要填充絮狀絕緣材料（不由CWD提供）。注意：請勿使用膨脹泡沫，因為這些泡沫可能會使框架變形或損壞。在這種情況下，Crystal的保修將失效。（見圖2和圖3）。

4. 應用周邊密封

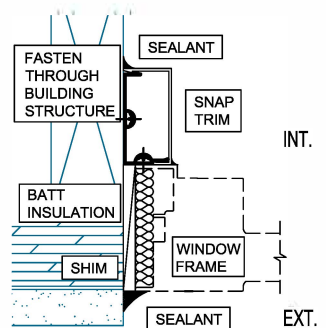
當窗戶固定好後，確保環境清潔乾燥，移除任何鬆散的碎屑。根據需要添加適當的填充棒（不由CWD提供），以避免密封前產生三點粘附。在窗戶周邊塗上密封底漆（不由CWD提供）。在窗戶外部和內部周邊塗抹兼容的密封劑（不由CWD提供）（見圖2、圖3和圖4）。



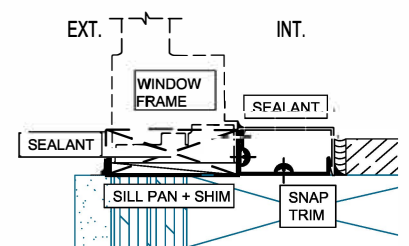
WINDOW OPENING
FIGURE 1.



HEAD DETAIL
FIGURE 2.



JAMB DETAIL
FIGURE 3.



SILL DETAIL
FIGURE 4.